



中国认可  
国际互认  
检测  
TESTING  
CNAS L3428

第1页，共4页

# 检 验 报 告

报告编号: DC22100726

产品名称: 皇氏工匠专业定制彩砂

规格型号: /

委托单位: 上海域金澜优实业有限公司

检验类别: 委托检验

检验单位: 东莞标检产品检测有限公司

报告日期: 2022年11月07日



**STC (Dongguan) Company Limited 东莞标检产品检测有限公司**

68 Fumin Nan Road, Dalang, Dongguan, Guangdong, China. Zip Code: 523770 广东省东莞市大朗镇富民南路68号 邮编: 523770

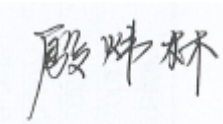
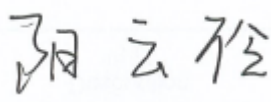

电话 Tel: (86 769) 81119888 传真 Fax: (86 769) 81116222 电邮 Email: dgstc@stc.group 网址: www.stc.group

This report shall not be reproduced unless with prior written approval from STC (Dongguan) Company Limited.

For Conditions of Issuance of this test report, please refer to "Conditions of Issuance of Test Reports" section or Website.

除非事先得到东莞标检产品检测有限公司的书面批准, 否则不得自行复印此报告。与测试报告相关的签发条款, 请参阅附页和本公司网页。

## 检 验 报 告

样品名称	皇氏工匠专业定制彩砂	规格型号	RD6800
商 标	/	样品批号	/
质量等级	/	样品状态	/
样品类别	/	样品数量	/
生产日期	/	保质期限	/
委托单位 及地址	上海域金澜优实业有限公司 上海松江九亭中心5号楼		
送检单位 及地址	上海域金澜优实业有限公司 上海松江九亭中心5号楼		
生产单位	上海域金澜优实业有限公司		
送样日期	2022年10月28日	送样人	/
接收日期	2022年10月28日	检验日期	2022年10月28日 至2022年11月07日
检验环境	温度：18℃~26℃ 湿度：50%~70%	检验地点	化学、食品及药物部
客户要求	/		
检验依据	GB 18583-2008 室内装饰装修材料 胶粘剂中有害物质限量		
检验项目	苯、甲苯、二甲苯含量、游离甲醛、挥发性有机物		
检验结论	检验项目的检验结果符合检验依据的要求		
备注	/		
主检人：	审核：	批准：	
 殷伟林	 阳云林	 严亮 (技术经理)	



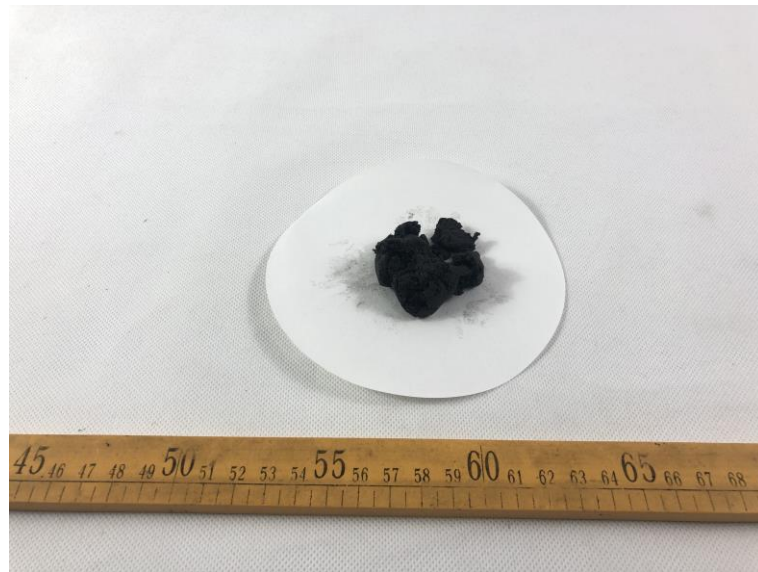
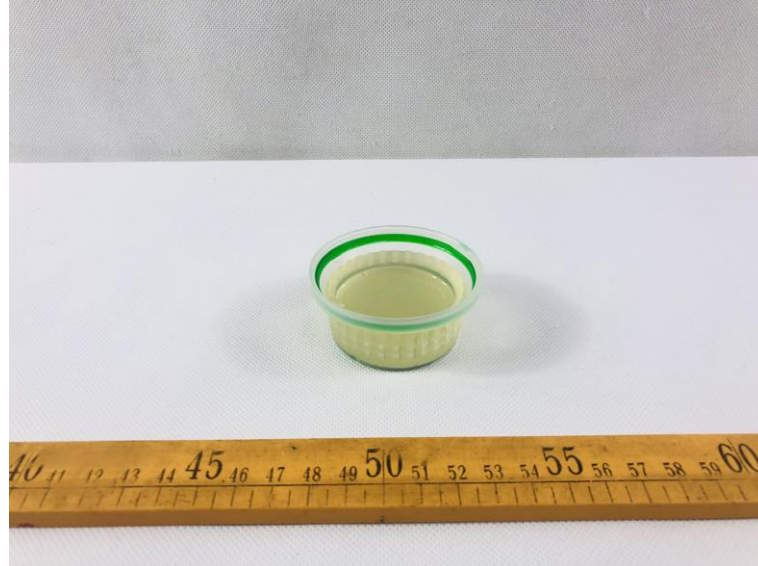
## 检 验 数 据

### GB 18583-2008 室内装饰装修材料 胶粘剂中有害物质限量

样品	项目	检测方法	结果	指标*	结论
皇氏工匠专业定制彩砂	苯 (g/kg)	GB 18583-2008 附录 B	未检出	≤0.20	符合
	甲苯+二甲苯(g/kg)	GB 18583-2008 附录 C	0.4	≤10	符合
	游离甲醛(g/kg)	GB 18583-2008 附录 A	未检出	≤1.0	符合
	总挥发性有机物 (g/L)	GB 18583-2008 附录 F	239	≤350	符合

备注: \*经客户确认, 此样品为水基型胶黏剂中的其他胶黏剂。  
方法检出限: 游离甲醛 0.05g/kg, 苯 0.02 g/kg

样品图片:



\*\*\*\*\* 报告结束 \*\*\*\*\*

~~ 以下空白 ~~